

Tietoa Folkhälsänin

vauva-, sisarus- ja perheinnista

Paikka: Ruskeasuon Folkhälsan-talo, Mannerheimintie 97, 00280 Helsinki

- ✓ Sisäänkäynti Koroistenkujan puolelta, sisäpihan kautta (katso kuva). Ulko-ovessa on ovikello, vahtimestari päästä teidät sisälle.

HUOM! Maanantain, keskiviikon ja torstain aamupäivän ryhmät: sisäänkäynti pääovesta, Mannerheimintie 97.

- ✓ Lastenvaunut voi jättää allasosaston käytävälle. Jättäkää kengät käytävässä olevaan hyllyyn tai käyttäkää kenkäsuojuksia. Kaappien avaimet löytyvät pukukaappien ovista. Pyrkikää valitsemaan kaappi, joka ei ole suoraan toisen henkilön vieressä.
- ✓ Hyvä hygienia on tärkeää, joten muistakaa, että kaikki yli 1-vuotiaat peseytyvät huolellisesti ilman uimapukua, hiukset/parta tulee myös pestä/kastella. Kaikki korut ja kello on riisuttava. Silmälaseja saa käyttää. Mikäli ette halua kastella hiuksia, niin uima- tai suihkulakkia tulee käyttää. Pitkät hiukset/parta on laitettava kiinni.
- ✓ Odottakaa altaan reunalla, kunnes ohjaaja antaa luvan mennä altaaseen.
- ✓ Pukuhuoneista löytyy hoitopöydät, ota niitä varten oma alusta mukaan.
- ✓ Muistakaa aina noudattaa myös talon omia sääntöjä ja ohjeistuksia.
- ✓ Valokuvaus ja videofilmaus sallittu ainoastaan omasta lapsesta!

Toivotamme teille mukavia uintihetkiä!

Folkhälsans Babysim
09 315 5532

babysim@folkhalsan.fi

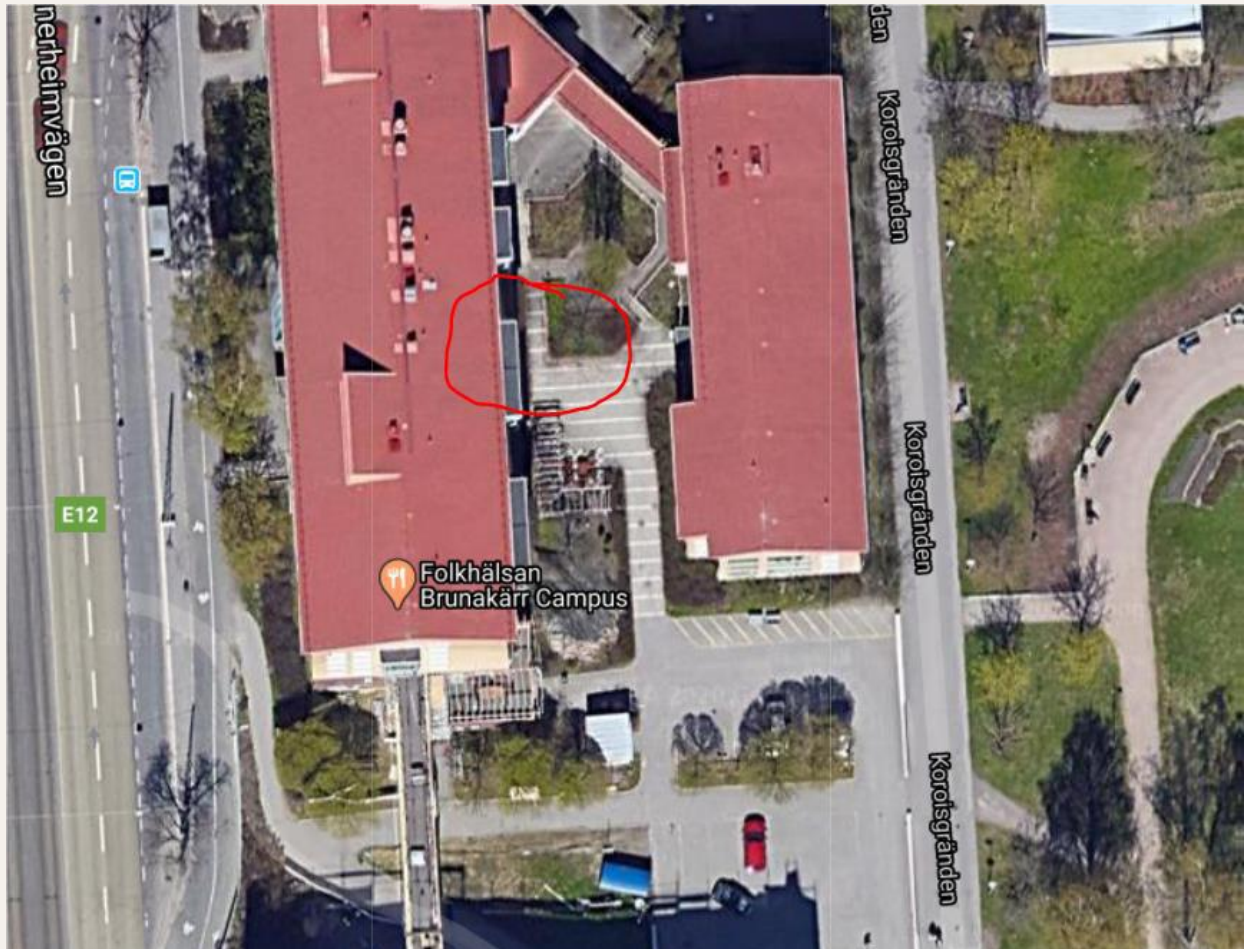
Facebook: Folkhälsan babysim / vauvauinti

Folkhälsan Vauvauinti
09 315 5532

vauvauinti@folkhalsan.fi

Tietoa Folkhälsänin vauva-, sisarus- ja perheinnista

Sisäänkäynti Koroistenkujan puolelta, sisäpihan kautta.



Folkhälsans Babysim
09 315 5532

babysim@folkhalsan.fi

Facebook: Folkhälsan babysim / vauvainti

Folkhälsan Vauvainti
09 315 5532

vauvainti@folkhalsan.fi