



**folkhälsan**  
forskningscentrum

# Folkhälsans forskningscentrum 2025





Forskning är ett av Folkhälsans tyngdpunktsområden. Folkhälsans forskningscentrum är en internationellt känd enhet med två forskningsprogram.

**FOLKHÄLSANS FORSKNINGSTIFTELSE**

- anslagsbeviljning
- ändamålsprövning
- förvaltning

**SAMFUNDET FOLKHÄLSANS FÖRENINGSMÖTE**

**SAMFUNDETS STYRELSE**

**VERKSTÄLLANDE DIREKTÖR**

**FOLKHÄLSANS FORSKNINGSCENTRUM**

**FORSKNINGSUTSKOTTET**

**FÖRVALTNINGSCHEF  
REETTA NIEMELÄ**

**FORSKNINGSDIREKTÖR  
ANNA-ELINA LEHESJOKI**

**LEDNINGSGRUPP**

**PROGRAMMET FÖR  
FOLKHÄLSOFORSKNING  
MIKAELA VON BONSDORFF**

**PROGRAMMET FÖR  
GENETISK FORSKNING  
ANNA-ELINA LEHESJOKI**

# Forskning

## Genetisk forskning:

- Genetiska orsaker och mekanismer vid sällsynta genetiska sjukdomar
- Genetiska och andra riskfaktorer vid folksjukdomar med fokus på diabetes

## Folkhälsoforskning:

- Hälsöfrämjande genom hela livsloppet
- Hälsa och sjukdom genom hela livsloppet
- Aktivt och hälsosamt åldrande

## Aktuellt 2025



### Ny forskargrupp för sällsynta muskelsjukdomar

Forskargruppen Myofin grundades i januari 2025 då tre tidigare forskargrupper vid Folkhälsans forskningscentrum slogs samman. Gruppen består av cirka 35 personer och bedriver ett brett spektrum av studier om sällsynta muskelsjukdomar, från grundforskning till genetiska och kliniska undersökningar.

– För oss forskare är de sällsynta muskelsjukdomarna undantaget som lär oss att förstå regeln. Sällsynta sjukdomar har en avgörande betydelse då vi ska ta reda på hur en muskelcell, en vävnad eller en viss mekanism fungerar, säger gruppleddare Marco Savarese.

### Mikaela von Bonsdorff leder folkhälsoforskningsprogrammet

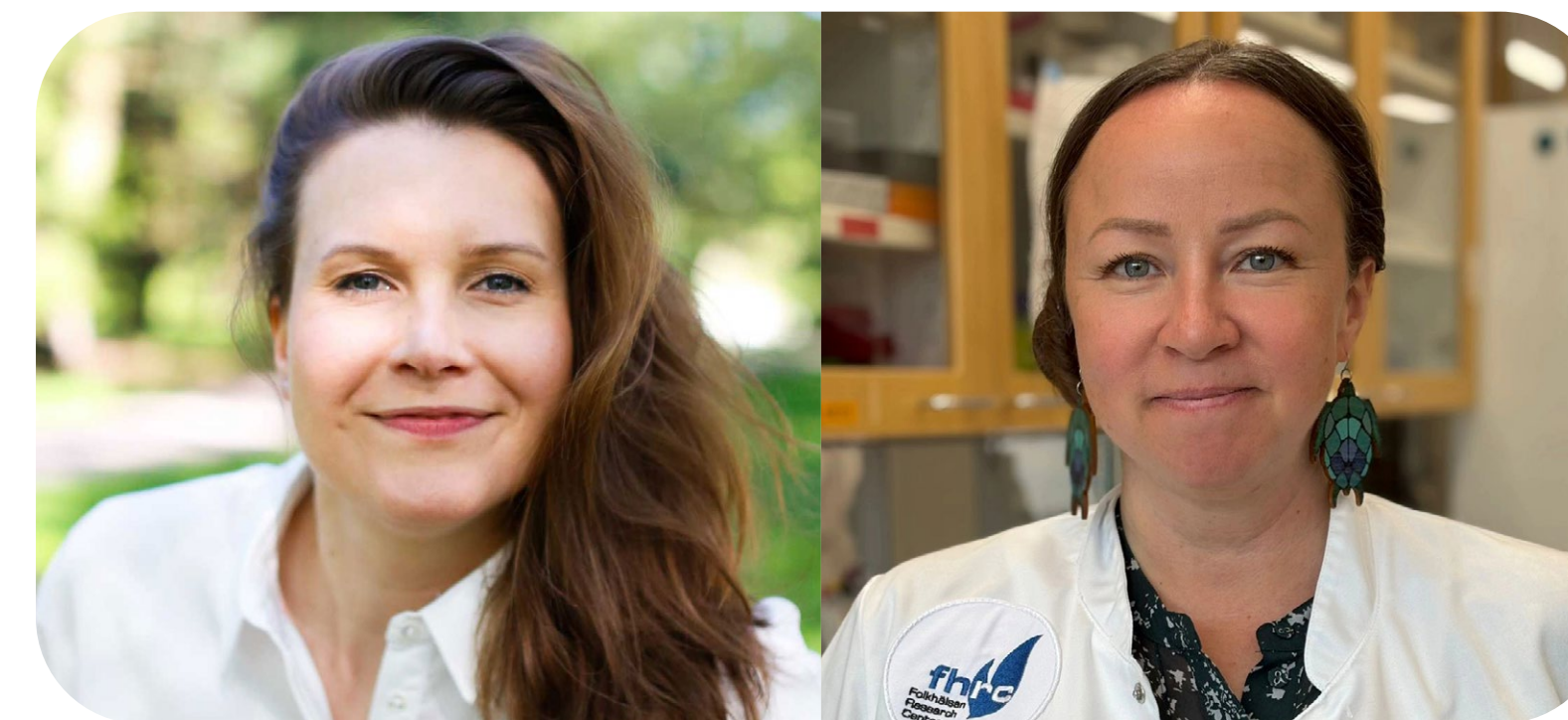
Mikaela von Bonsdorff valdes till ny programchef för folkhälsoforskningen vid Folkhälsans forskningscentrum. Hon har arbetat vid Folkhälsan sedan 2015 och är även professor i gerontologi och folkhälsa vid Jyväskylä universitet.

– Jag ser en tydlig potential i att utöka samarbeten nationellt och internationellt, säger von Bonsdorff. Tätare samarbete mellan forskningens olika delområden och med Folkhälsans praktiska verksamhet behövs för att lösa de stora folkhälsoutmaningarna.



Elina Engberg

Jenni Laitila

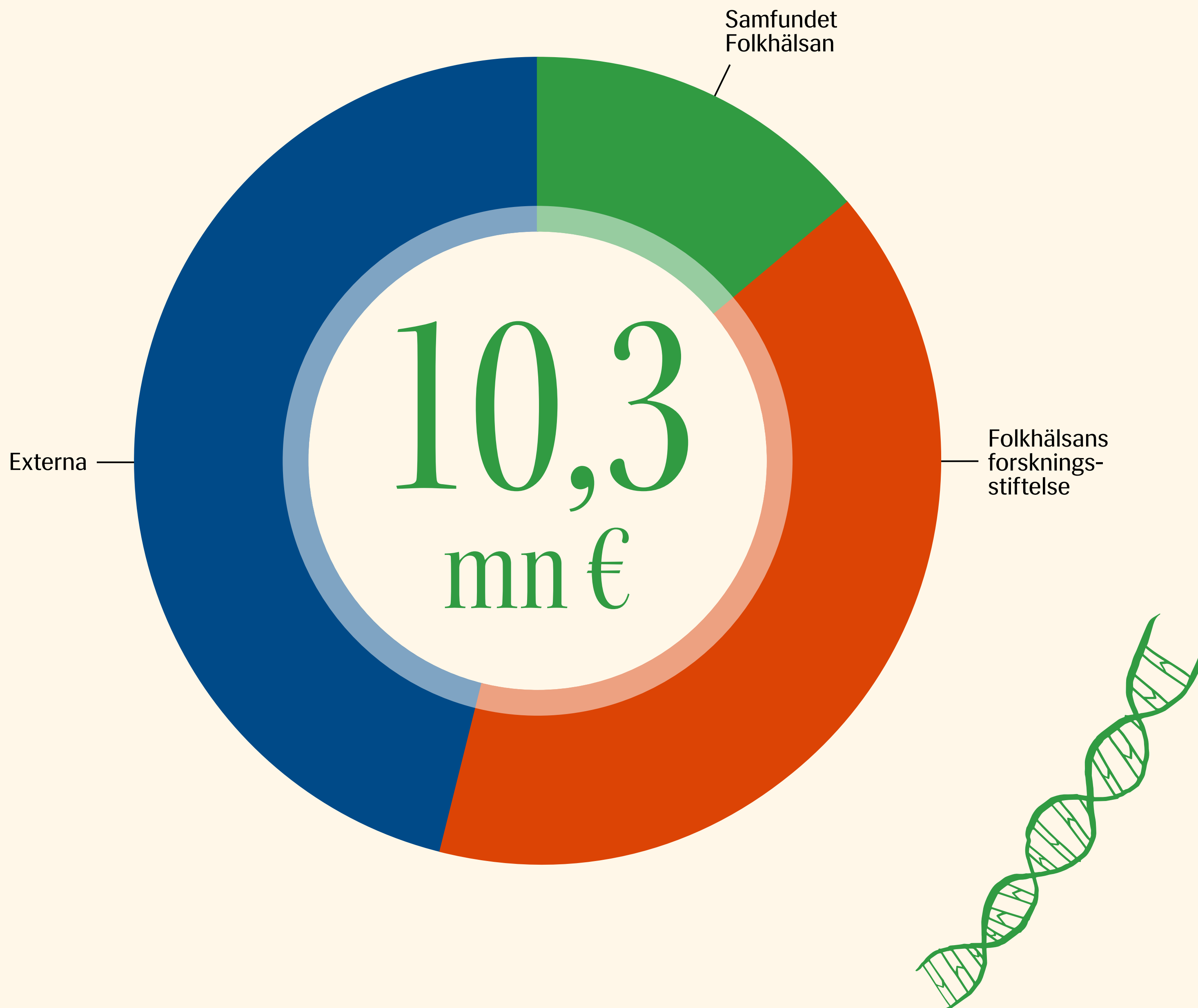


### Elina Engberg och Jenni Laitila nya unga gruppleddare

Elina Engberg och Jenni Laitila utsågs hösten 2025 till unga gruppleddare vid Folkhälsans forskningscentrum. Elina Engberg arbetar i studien Sunrise Finland, som undersöker fysisk aktivitet, stillasittande beteende och sömn hos barn i åldern 3–4 år. Jenni Laitilas team i forskargruppen Myofin undersöker de patogenetiska mekanismer som leder till muskelsjukdomar och har etablerat nya metoder, såsom upplägget med enskilda muskelfibrer. Utnämningen till unga gruppleddare hänger samman med att både Engberg och Laitila beviljades finansiering som akademiforskare från Finlands Akademi. Den fyraåriga finansieringen beviljas unga, begåvade forskare för att stödja deras karriärutveckling.

# Finansiering

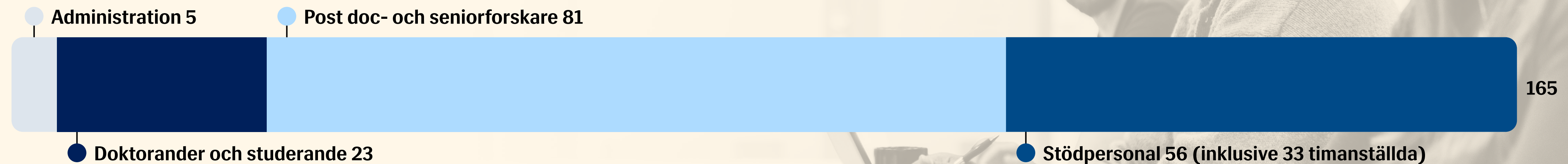
Den totala finansieringen för år 2025 var 10,3 miljoner euro. Extern finansiering stod för 46 procent. 40 procent finansierades av Folkhälsans forskningsstiftelse och 14 procent av Samfundet Folkhälsans fonder.





# Personal

165 personer (inklusive 33 timanställda under stödpersonal) var anställda vid forskningscentret år 2025, vilket utgjorde sammanlagt kring 139 årsverken. Därtill arbetade flera doktorander och forskare på extern finansiering (t.ex. Helsingfors universitet eller privata fonder och stiftelser).





# Personalvälmående

eNPS  
25

Forskningscentret fokuserar på personalens välmående och trivsel, och följer upp dem bland annat genom eNPS-mätningar.

eNPS, Employee Net Promoter Score, mäter medarbetares tillfredsställelse och engagemang.

eNPS är en global standard och bygger på frågan: "Hur troligt är det att du skulle rekommendera din arbetsgivare till en vän eller bekant?".

eNPS mättes två gånger för hela forskningscentrums personal under 2025 och medeltalet är 25.

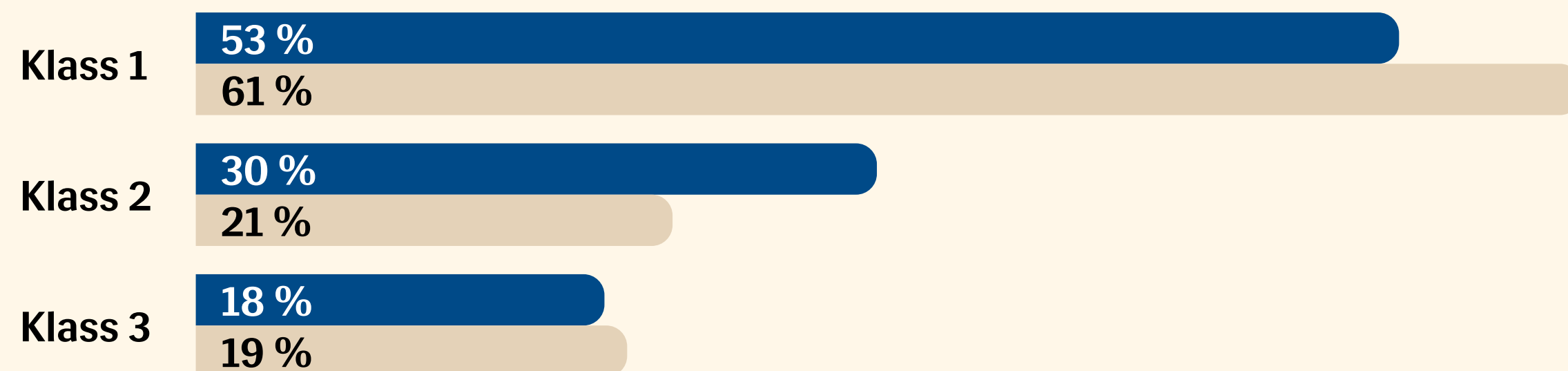
0–20 Bra värde • 20–50 Väldigt bra värde • 50+ Extremt bra värde

# Vetenskapliga publikationer

Under året publicerade forskningsgrupperna 200 artiklar. Av dessa var 118 referentgranskade originalartiklar där Folkhälsan har en central roll. Artiklarna är publicerade i tidskrifter som klassificeras av det finska publikationsforumet JuFo\*.

48 % av Folkhälsans publikationer placerade sig i de högsta klasserna 2 och 3, medan 40 % av artiklarna på nationell nivå\*\* placerade sig i dessa klasser.

**Andel publikationer per klass** ■ Folkhälsan 2025 ■ Universitet och högskolor i Finland 2024



\* Publikationsforumet JuFo är en av det finländska vetenskapssamfundet genomförd nivåindelning av publikationskanaler, som stöder forskningens kvalitetsbedömning.

\*\* Vetenskapliga referentgranskade artiklar, universitet och yrkeshögskolor, medicin- och hälsovetenskaper, 2024. Källa: Vipunen.

Bekanta dig med alla våra publikationer här:





# Disputationer

**Anna Abdollahi:** Sleep habits of Finnish preschoolers: Associations with diet and weight. Folkhälsans forskningscentrum, Helsingfors universitet 8.2.2025.  
Handledare: Maijaliisa Erkkola, Eva Roos, Ilona Merikanto.  
<https://helda.helsinki.fi/items/b594fde0-5582-4294-89f9-f88ba5ea9fd5>

**Anni Antikainen:** Genetics and metabolomics of cardiovascular disease in type 1 diabetes. Folkhälsans forskningscentrum, Helsingfors universitet 30.10.2025.  
Handledare: Niina Sandholm, Per-Henrik Groop, Stefan Mutter.  
<https://helda.helsinki.fi/items/e7745a4b-03b2-419d-a7c3-34a892a6c8e7>

**Rishi Banerjee:** Novel disease mechanisms and effects of gene therapy in mouse models of neonatal mitochondrial complex III deficiency. Folkhälsans forskningscentrum, Helsingfors universitet 16.5.2025.  
Handledare: Jukka Kallijärvi, Vineta Fellman.  
<https://helda.helsinki.fi/items/1d997df7-2807-48c1-b06d-a1f4261ef9e3>

**Marika Eriksson:** Cerebral small vessel disease and stroke in type 1 diabetes – the impact of blood pressure, haptoglobin genotype, and diabetic retinopathy. Folkhälsans forskningscentrum, Helsingfors universitet 4.4.2025.  
Handledare: Lena Thorn, Per-Henrik Groop, Juha Martola.  
<https://helda.helsinki.fi/items/63232de4-579a-4a3b-b413-c18e90a8fa2f>

**Katarin Gorski:** Insights into synaptic physiology from omics analyses in the early disease onset of CSTB-deficient mice modeling EPM1. Folkhälsans forskningscentrum, Helsingfors universitet 5.12.2025.  
Handledare: Anna-Elina Lehesjoki, Brendan Battersby, Outi Kopra (avliden).  
<https://helda.helsinki.fi/items/f65064bb-6214-4fbe-92a7-1dc1f14c61fd>

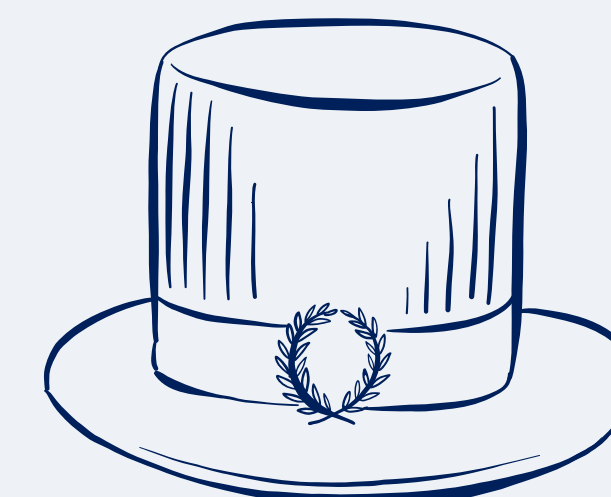
**Jani Haukka:** Genetic and metabolomic factors of type 1 diabetes and diabetic kidney disease. Folkhälsans forskningscentrum, Helsingfors universitet 17.6.2025.  
Handledare: Per-Henrik Groop, Niina Sandholm.  
<https://helda.helsinki.fi/items/a6d1b7e9-2e31-4a1b-a807-df5adc6b4e15>

**Saila Holopainen:** Hypoxemic pulmonary diseases in dogs – Insights into clinical features, diagnostic imaging and genetics. Folkhälsans forskningscentrum, Helsingfors universitet 3.10.2025.  
Handledare: Hannes Lohi, Minna Rajamäki.  
<https://helda.helsinki.fi/items/ac6fcd6e-be7c-4f4b-990c-45fcb9521213>

**Anna-Maria Lahti:** Social circumstances and social environment as determinants of physical and mental functioning in older age. Folkhälsans forskningscentrum, Jyväskylä universitet 3.12.2025.  
Handledare: Mikaela von Bonsdorff, Tuija Mikkola.  
[https://jyx.jyu.fi/jyx/Record/jyx\\_123456789\\_106763?lng=fi](https://jyx.jyu.fi/jyx/Record/jyx_123456789_106763?lng=fi)

**Pauliina Repo:** Genetic Predisposition to Uveal Melanoma in the Finnish Population. Folkhälsans forskningscentrum, Helsingfors universitet 23.5.2025.  
Handledare: Tero T. Kivelä, Joni Turunen.  
<https://helda.helsinki.fi/items/c81631a0-b0d8-48a9-96b4-9adc71c47ddd>

**Ann-Louise Sirén:** Quality of life in relation to person–environment fit and life course influences – Perspectives of senior housing residents in Finland. Folkhälsans forskningscentrum, Helsingfors universitet 19.12.2025.  
Handledare: Mikaela von Bonsdorff.  
<https://helda.helsinki.fi/items/3043aed0-67dc-42c9-9c4d-4974e5765efc>





# Magisteravhandlingar

**Elias Granath:** Miten arvioitu rasvamassa korreloi todelliseen rasvamasaan tyyppin 1 diabetesta sairastavilla henkilöillä? Helsingfors universitet.

Handledare: Lena Thorn, Fanny Jansson Sigfrids.

<https://helda.helsinki.fi/items/90f41ed9-b9ee-469d-afb8-902aeac58eec>

— — — — —

**Minna Ikonen:** Identification of functional enhancer-promoter interactions in the canine brain. Aalto-universitetet. Handledare: Noora Salokorpi, Hannes Lohi.

<https://aaltodoc.aalto.fi/items/e17eb5c8-295e-4eaf-9876-bab397b7ddce>

— — — — —

**Senja Iskala:** Proteomic predictors of Cardiovascular events in Type 1 Diabetes. Helsingfors universitet.

Handledare: Emma Dahlström, Niina Sandholm.

<https://helda.helsinki.fi/items/25b88fd7-08bb-430b-9827-5b8ff124b6a4>

— — — — —

**Taru Kettunen:** Perinnöllisen sferosytoosin geenitaustan selvittäminen cockerspanieliroituisilla koirilla. Uleåborgs universitet.

Handledare: Marjo Hytönen, Hannes Lohi, Heikki Helanterä.

<https://oulurepo.oulu.fi/handle/10024/56528>

— — — — —

**Anna Kivistö:** How are perceived pet support and daily dog-related exercise associated with mental health in Finnish youth? Helsingfors universitet.

Handledare: Aada Ståhl, Hannes Lohi, Jari Lahti.

<https://helda.helsinki.fi/items/3d817bfb-1e20-45cb-b165-c7e322949fa4>

**Mayke Kramer:** Associations between aspects of the home-, school and digital food environment and food consumption in school-aged children. Helsingfors universitet.

Handledare: Reetta Lehto, Josefine Björkqvist,

Henna Vepsäläinen.

<https://helda.helsinki.fi/items/4a3c91fc-40d8-469d-989f-09686b1e3d4f>

— — — — —

**Sonja Leivo:** Associations Between 10–14-year-old Children’s Eating Competence, Dietary Patterns, and Dietary Quality. Helsingfors universitet. Handledare: Reetta Lehto, Jenna Rahkola, Henna Vepsäläinen.

<https://helda.helsinki.fi/items/056533a2-2e12-4db2-a986-e84d96666c0c>

— — — — —

**Jannika Mansikkaviita:** Exploring a novel EPHA1 variant as a potential cause for neuroaxonal dystrophy in Rottweilers. Helsingfors universitet. Handledare: Tiina Harmas, Hannes Lohi.

<https://helda.helsinki.fi/items/8d8a4df1-4256-43f7-95d6-fd5ec905f6ef>

— — — — —

**Iisa Pekkinen:** Kuulo- ja muut korvaongelmat akondroplasiassa: yleisyys, kliiniset piirteet ja hoitomuodot. Åbo universitet. Handledare: Riikka Mäkitie.

<https://www.utupub.fi/handle/10024/182644>

— — — — —

**Niina Piironen:** Kronotyypin yhteys fyysiseen aktiivisuuteen, paikallaanoloon ja nukkumiseen 3–4-vuotiailla lapsilla. Östra Finlands universitet. Handledare: Elina Engberg, Niina Lintu.

<https://erepo.uef.fi/items/2f7a81ed-4a39-4193-997f-d11dd3decf42>

**Maryam Rastegar:** Health behavior patterns and their association with central obesity: a cluster analytical approach among Finnish children aged 9–12 years. Helsingfors universitet.

Handledare: Sohvi Lommi, Henna Vepsäläinen.

<https://helda.helsinki.fi/items/2e01383b-9d46-4329-beed-5912a7032b9f>

— — — — —

**Oliver Ros:** Blunting MYC function in mitochondrial complex III deficient mice with a hypomorphic Myc allele. Åbo Akademi. Handledare: Cecilia Sahlgren, Jukka Kallijärvi.

<https://doria.fi/handle/10024/192716>

— — — — —

**Sannakaisa Suortamo:** Sosiodemografisten tekijöiden yhteydet 3- ja 4-vuotiaiden lasten painoindeksiin ja vyötäröpituussuhteeseen. Jyväskylä universitet.

Handledare: Elina Engberg, Karoliina Kaasalainen.

[https://jyx.jyu.fi/jyx/Record/jyx\\_123456789\\_103282](https://jyx.jyu.fi/jyx/Record/jyx_123456789_103282)

— — — — —

**Machiko Takanashi:** Associations of sociocultural and physical food environment at Finnish primary schools with 3-6 grade pupils’ vegetable intake. Helsingfors universitet.

Handledare: Reetta Lehto, Carola Ray, Sanna Talvia.

<https://helda.helsinki.fi/items/a3cd5bd3-05a8-4f8c-8ecd-7012aa2c6c8a>

— — — — —

**Anna Vainio:** Protein interaction studies on the titin A150 domain using proximity-dependent biotinylation. Helsingfors universitet. Handledare: Jaakko Sarparanta, Per-Harald Jonson.

<https://helda.helsinki.fi/items/0173672c-b04f-46b0-9f23-8816f913fda9>



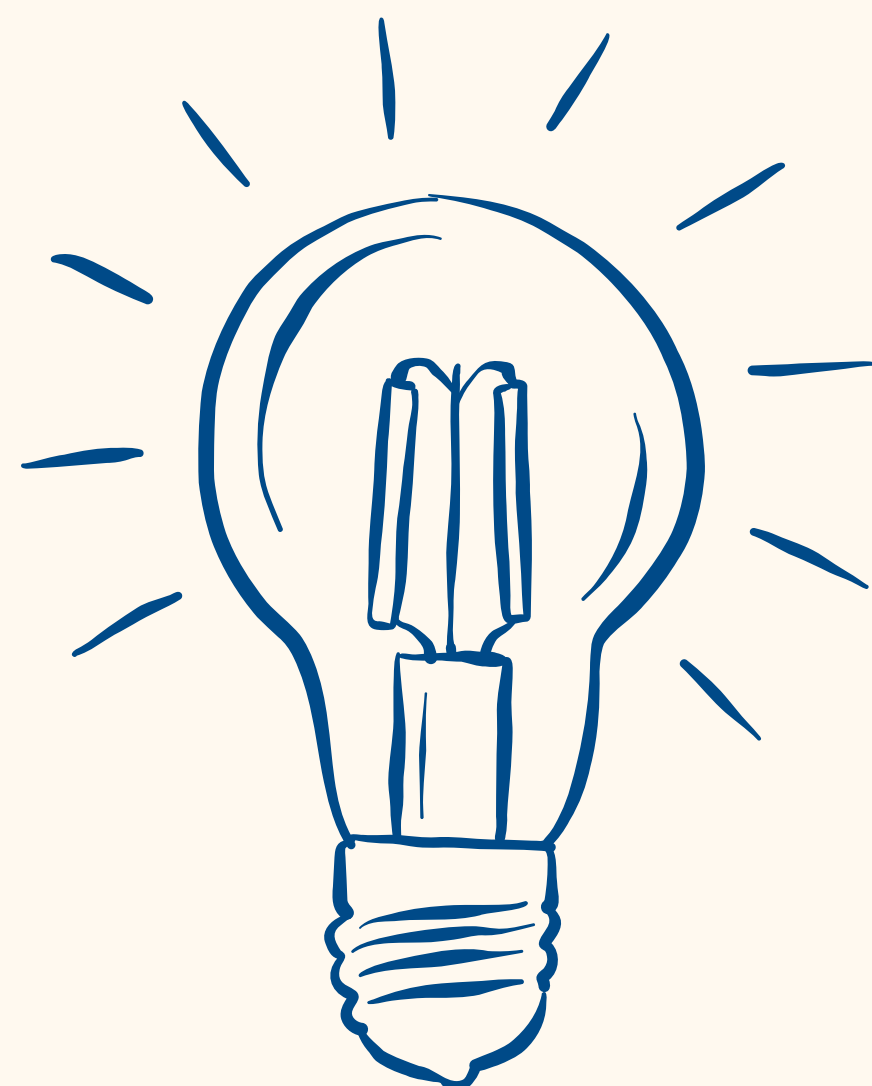
## Utnämningar

**Heidi Arponen:** docent i ortodonti, Medicinska fakulteten, Helsingfors universitet. 19.6.2025.

**Tarja Joensuu:** docent i molekylär genetik, Bio- och miljövetenskapliga fakulteten, Helsingfors universitet. 7.10.2025.

**Samu Kurki:** docent i bioinformatik, Medicinska fakulteten, Helsingfors universitet. 9.4.2025.

**Salla-Maarit Volanen:** docent i folkhälsovetenskap, Medicinska fakulteten, Helsingfors universitet. 21.5.2025.



## Pris och utmärkelser

**Per-Henrik Groop:** Knud Lundbæk-priset utdelat av Skandinaviska sällskapet för diabetesforskning. 23.8.2025, Oslo, Norge.

**Outi Mäkitie:** Minervastiftelsens Bror-Axel Lamberg-pris i endokrinologi, Endodagarna. 30–31.10.2025, Helsingfors, Finland.

**Joni Turunen:** Pris för kliniskt arbete och forskning inom ärftliga näthinnesjukdomar, Retina rf. 27.9.2025, Helsingfors, Finland.

**Emma Dahlström:** Rising Star – Harry Keen-priset utdelat av European Diabetic Nephropathy Study Group, vid den 37:e årliga konferensen för European Diabetic Nephropathy Study Group. 16–17.5.2025, Amsterdam, Nederländerna.

**Marika Eriksson:** Pris för bästa avhandling, andra plats, Nationella Diabetesdagen (Finlands Diabetesforskare och Diabetologer rf). 19.11.2025, Helsingfors, Finland.

**Maria Francesca Di Feo:** Elsevier-priset för bästa posterpresentation, World Muscle Society Congress. 7–11.10.2025, Wien, Österrike.

**Olivia Lilja:** Hot topic poster: "Characterizing structural variants with ultra-long Nanopore sequencing in opsin genes associated with color vision deficiency". The Association for Research in Vision and Ophthalmology (ARVO) årliga möte 4–8.5.2025, Salt Lake City, USA.

**Johanna Ranta-Aho:** Elsevier "Runner-up Subscription"-priset, World Muscle Society Congress. 7–11.10.2025, Wien, Österrike.

**Anniina Tynjälä:** Bästa abstrakt-pris utdelat av European Association for the Study of Diabetes. 15–19.9.2025, Wien, Österrike.

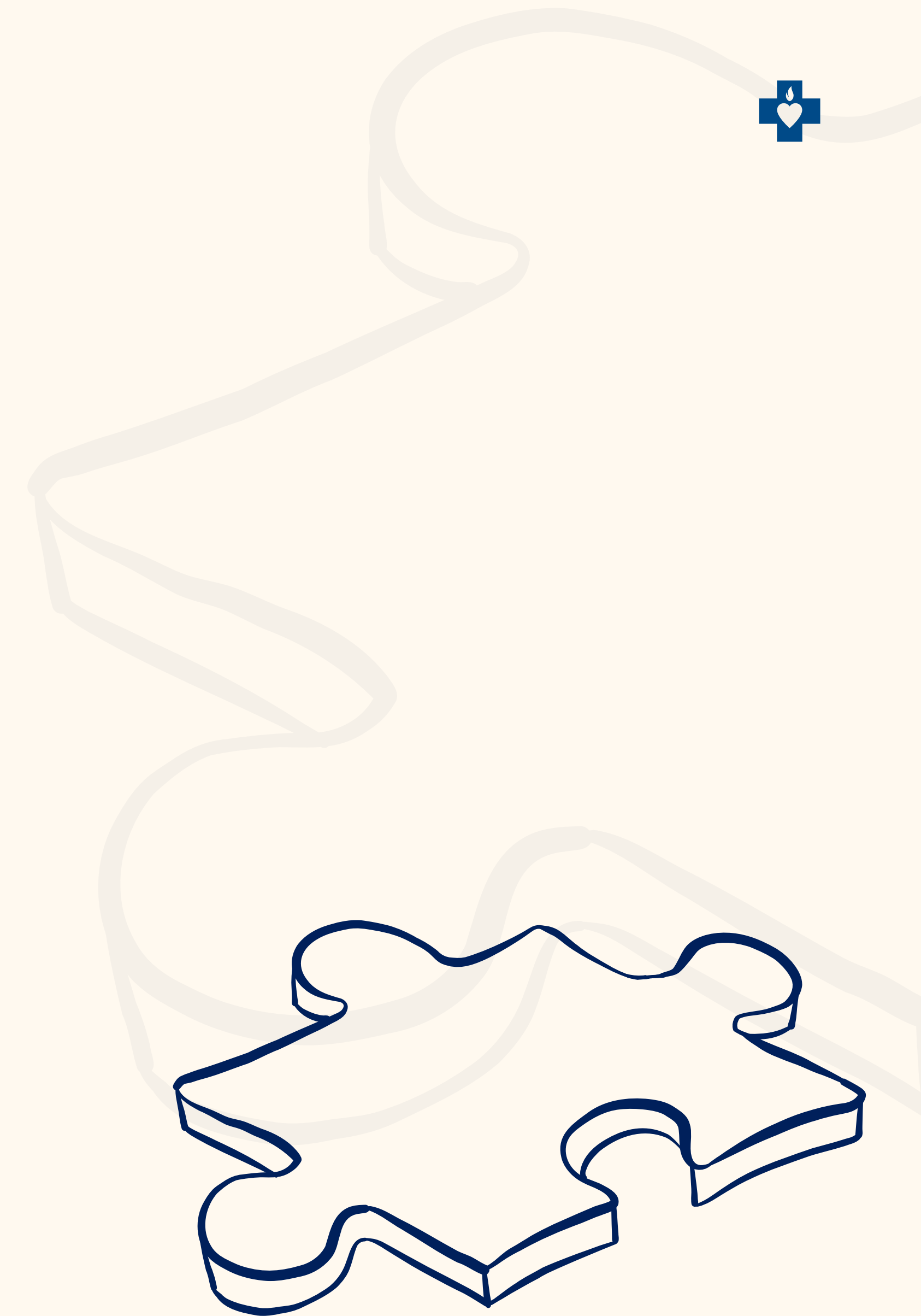
**Manisai Vallapu:** Hot topic poster: "Impact of Missense Variants on Enzymatic Activity of BAP1 UCH-Domain" The Association for Research in Vision and Ophthalmology (ARVO) årliga möte, 4–8.5.2025, Salt Lake City, USA.

**Sohvi Lommi:** invald i styrelsen för Early Career Network (ECN) inom European Association for the Study of Obesity (EASO). 23.9.2025.



# Vi tackar våra finansiärer

- Folkhälsans forskningsstiftelse
- Samfundet Folkhälsan
- Avohoidon Tutkimussäätiö
- Cancerstiftelsen
- Einar och Karin Stroems Stiftelse för medicinsk forskning
- Finlands Akademi
- Finska Kulturfonden
- Finska Läkaresällskapet
- Finska Vetenskaps-Societeten
- Glaukooma Tukisäätiö Lux
- Jalmari och Rauha Ahokas Stiftelse
- Jane och Aatos Erkkos stiftelse
- Juho Vainion Säätiö
- Magnus Ehrnrooths stiftelse
- Medicinska Understödsföreningen Liv och Hälsa
- Njurstiftelsen
- Signe och Ane Gyllenbergs stiftelse
- Sigrid Jusélius Stiftelse
- Silmäsäätiö
- Stiftelsen för Diabetesforskning
- Stiftelsen för pediatrik forskning
- Stiftelsen Leo, Mary och Mary-Ann Hackman
- Tor, Joe och Pentti Borgs Stiftelse
- Viktor Ollqvists stiftelse
- Wilhelm och Else Stockmanns stiftelse
- Ögon- och vävnadsbankstiftelsen
- Österbottens välfärdsområde
- Europeiska kommissionen
- Innovate UK
- National Institutes of Health
- Novo Nordisk Fonden
- Stiftung Muscle Matters





Läs mer om vår forskning:  
[folkhalsan.fi/forskning](https://folkhalsan.fi/forskning)